

AMÉNAGEMENT PAYSAGER / GAMME ESSENTIEL

# ACCESS 20

FABRIQUÉ EN BELGIQUE

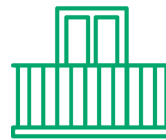
## LE GAZON ACCESSIBLE

Ce gazon est conçu pour les projets d'installations à durée de vie limitée qui **n'excèdera pas 5 ans**.  
 Son tapis est composé de 2 types de fibres en polyéthylène et en polypropylène qui lui donnent ses propriétés résistantes **pour un budget plus accessible**.  
 L'Access 20 est recommandé pour les aménagements en gazon synthétique à court terme : terrasse d'un **bien en location, hôtel restaurant, événementiel et lieux éphémères**.  
 Grâce à son brin court, l'Access 20 quand il est sablé, est un **excellent candidat pour l'aménagement d'un terrain de pétanque!**



**DOUCEUR** ★★☆☆☆    **DENSITÉ** ★☆☆☆☆    **ASPECT** ★★☆☆☆    **PASSAGE** ★★☆☆☆

TERRASSE



HÔTEL RESTAURANT



ÉVÉNEMENTIEL



**Composition des fibres**  
**FIL 1 : Polyéthylène**  
**FIL 2 : Polypropylène**

**Fil 1**  
 X Shape  
 Polyéthylène  
 Monofilament droit

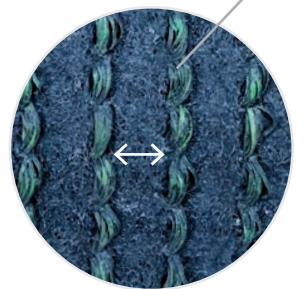
**Fil 2**  
 Fibrillé  
 Polypropylène

**20 mm**

**Tuilage en ligne**

Jauge

**5/16"**



**Dossier : 920 g/m<sup>2</sup>**

Dossier principal : 170g/m<sup>2</sup>  
 Composition : Polypropylène stabilisé UV  
 Enduction Latex : 750g/m<sup>2</sup>

<b>1520 g/m<sup>2</sup></b> fibres + dossier	<b>600 g/m<sup>2</sup></b> fibres	<b>Densité 30</b> g/m <sup>2</sup> /mm de hauteur	<b>10 500</b> DECITEX
---	--------------------------------------	--	--------------------------

**GARANTIE 5 ans INDUSTRIELLE**

**INFORMATIONS TECHNIQUES**

Tenue des couleurs Echelle 7 DIN 54004	Stabilité à la radiation UV > 3000 heures UV - A	Perméabilité 60 litres/ m <sup>2</sup> /min	Ancrage de la fibre > 30 N	Résistance au chlore 4 - 5 DIN 54019	Résistance à l'eau de mer 4 - 5 DIN 54007
---	---	--	-------------------------------	---	--

Le produit est conforme à la directive EU 76/769 : Ne contient aucune substance dangereuse